



SZAFY SERWEROWE

WWW.SZAFY-SERWEROWE.COM.PL

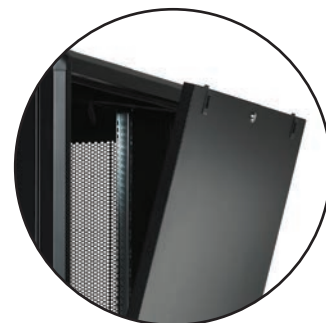
Szafy serwerowe 19" Seria GTS



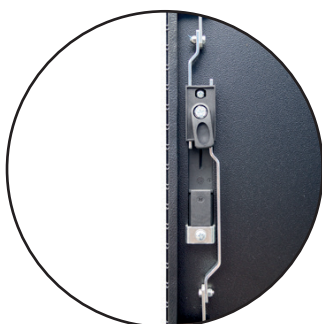
Szafy serwerowe z serii **GTS** dostępne są w rozmiarach od 16U do 55U w szerokościach: 600 mm, 800 mm i 1000 mm oraz głębokościach: 600mm, 800mm, 1000mm oraz 1200mm. Seria ta oferuje możliwość wybrania drzwi perforowanych (od 60% do 85% perforacji), szklanych oraz pełnych metalowych w dowolnych konfiguracjach. Na etapie zamawiania jest również możliwość wybrania dowolnego koloru z palety RAL.



Pełna regulacja szyn montażowych



Zdemnowane pokrywy boczne



3-punktowy zamek



Sprężynowe zawiasy ułatwiają demontaż lub wymianę drzwi



Kółka / Nóżki



Przepusty kablowe

Wybrane unikalne właściwości serii GTS:

- Nośność szafy do 2500kg
- Odporność na wstrząsy do 12° w skali Richtera potwierdzone certyfikatem
- Unikalna konstrukcja szkieletu szafy chroniona patentem
- Możliwość dowolnej konfiguracji drzwi, boków oraz dachu i podstawy szafy

Szafy serwerowe 19" Seria GTV



MIRSAN

Szafy serwerowe z serii GTV dostępne są w rozmiarach od 12U do 46U w szerokościach: 600 mm, 800 mm i 1000 mm oraz głębokościach: 600mm, 800mm, 1000mm oraz 1200mm. Seria ta oferuje możliwość wybrania drzwi perforowanych (od 63% do 83% perforacji), szklanych oraz pełnych metalowych w dowolnych konfiguracjach. Na etapie zamawiania jest również możliwość wybrania dowolnego koloru z palety RAL.



Pełna regulacja szyn montażowych



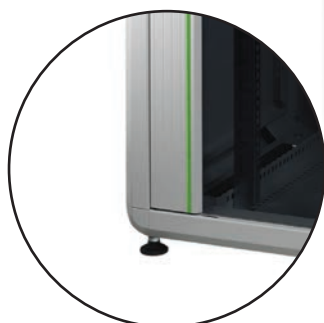
Zdemnowane pokrywy boczne



Możliwość montażu 19" w bokach szafy



Sprężynowe zawiasy ułatwiają demontaż lub wymianę drzwi



Kółka / Nóżki



Przepusty szczotkowe



Wybrane unikalne właściwości serii GTV:

- Nośność szafy do 1500kg
- Możliwość montażu i wykorzystania przestrzeni do 100U
- Unikalna konstrukcja szkieletu szafy chroniona patentem
- Możliwość montażu do 12 wentylatorów zespolonych
- Możliwość dowolnej konfiguracji drzwi, boków oraz dachu i podstawy szafy

Szafy serwerowe 19" Seria GTN



Szafy uniwersalne - teleinformatyczne 19" z serii GTN dostępne są w rozmiarach od 12U do 120U w szerokościach: 600 mm, 800 mm i 1000 mm oraz głębokościach: 600mm, 800mm oraz 1000mm. Seria ta oferuje możliwość wybrania drzwi perforowanych, szklanych oraz metalowych w dowolnej konfiguracji. Na etapie zamawiania jest również możliwość wybrania dowolnego koloru z palety RAL. Seria GTN cechuje się uniwersalnością zastosowania w instalacjach teleinformatycznych.



Pełna regulacja szyn montażowych



Zamek z pokrywą wkładki



Możliwość montażu do 6 wentylatorów zespolonych



Profilowane narożniki szaf



Nóżki do szaf w standardzie



Regulowane przepusty kablowe



Wybrane właściwości serii GTN:

- Nośność szafy do 800kg
- Bogate wyposażenie standardowe: nóżki, zdejmowane pokrywy zamykane na klucz linki uziemiające
- Cztery profile montażowe 19"
- Drzwi przednie i tylne otwierane, zamykane na zamek

Szafy teleinformatyczne 19" wiszące Seria COM-BOX



MIRSAN

Seria COM-BOX to uniwersalna linia szaf wiszących teleinformatycznych 19", charakteryzująca się elastycznym zakresem wysokości i innymi niż proponuje większość producentów, ponieważ zastosowania wysokości takich jak 6U czy 27U szaf daje więcej możliwości jeżeli chodzi o pojemność montażową i wymagania monterów i instalatorów. Bardzo prosta a zarazem solidna konstrukcja szafy rack 19" ułatwia montaż i złożenie szafy w miejscu instalacji. Szafy rack występują zarówno jako modele złożone jak również w wersji do samodzielnego montażu.



Fabryczne miejsce na montaż wentylatorów



Zdejmowane pokrywy boczne



2 pary profili montażowych 19"

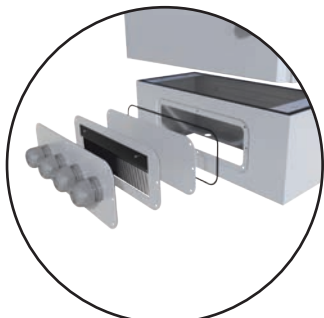
Wybrane właściwości serii COM-BOX:

- Wysokość od 6U do 27U
- Głębokość: 450mm - 600mm
- Nośność 40-60kg
- 2 pary profili montażowych
- Kolor: szary RAL7035 lub czarny RAL9001

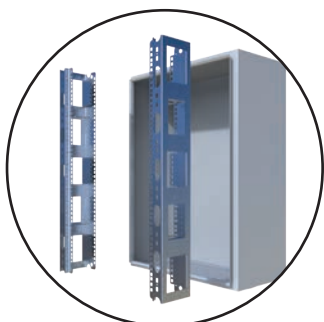
Obudowy elektryczne IP65 Seria MRN



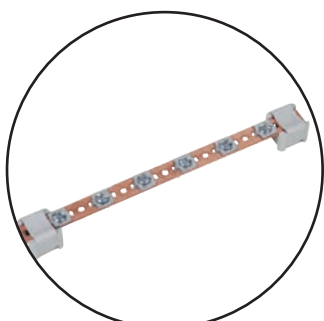
Hermetyczne obudowy przemysłowe z serii MRN to doskonałe rozwiązanie, zarówno dla przemysłu, gdzie mogą pełnić funkcję przemysłowo-sterowniczą, jak i dla wykorzystania jako rozdzielnic licznikowych lub rozdzielnic modułowych. Dzięki wysokiemu stopniowi ochrony IP65 (dla drzwi pojedynczych) nasze szafy sterownicze MRN zapewniają optymalny poziom zabezpieczenia przed wilgocią i zanieczyszczeniami dla wszystkich zainstalowanych sprzętów.



Możliwość zamontowania podstawy z przeprętami



Możliwość instalacji innych typów uchwytów montażowych



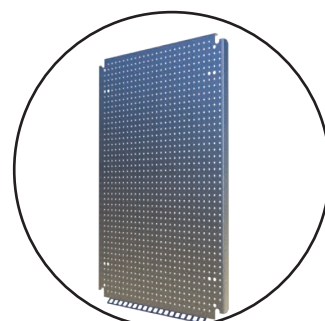
Dostosowana do montażu listew uziemiających



Klasa szczelności IP65



Możliwość zamontowania dodatkowych akcesoriów



Płyta montażowa w komplecie



Wybrane właściwości serii MRN:

- Klasa szczelności IP65
- Wykończenie powierzchni farba proszkowa Materiał blacha stalowa, grubość w zależności od rozmiaru: obudowa 1,5mm
- Szerokość od 200mm do 600mm
- Głębokość 150mm

Szafy CCTV Seria DVR



MIRSAN

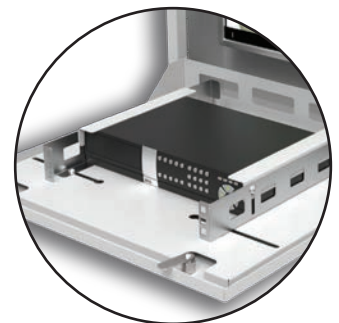
Szafki na rejestratory DVR są szczególnie dedykowane do zastosowań i wymagań z zakresu ochrony danych osobowych (RODO), które muszą być chronione i bezpiecznie przechowywane. Obudowa służy do zabezpieczenia rejestratora przed niepożądanym dostępem lub kradzieżą. Wykonana jest z blachy o grubości 1mm, dostępna w kolorach szarym i czarnym.



Uchylna obudowa



Możliwość montażu listew PDU oraz monitora



Pojemność : 1U lub 2U

Wybrane unikalne właściwości serii DVR:

- Obudowy : 1U i 2U
- Przystosowane do rejestratorów 10" i 19"
- Otwory kablowe dla monitorów o wymiarach 50/50 75/75 100/100 mm
- Możliwość montażu monitora maksymalnie 22"
- Możliwość otwarcia pokrywy obudowy do 90°
- Uchwyt montażowy dla listwy zasilającej 10"

Szafy serwerowe 19" z klimatyzacją Seria Micro DC



Kompletna micro serwerownia / Ograniczenie kosztów poprzez nie inwestowanie w infrastrukturę zewnętrzną (klimatyzacja, systemy gaszenia) / Bezpieczeństwo i ochrona danych / Łatwe w instalacji - Plug & Play / Budowa modułowa / ALL IN ONE - rozwiązanie kompaktowe



Możliwość montażu jednostki klimatyzacyjnej na dachu



Wzmocnione zawiasy drzwi



Możliwość zamontowania zamka z kontrolą dostępu



Możliwość zamontowania jednostki klimatyzacji na boku



Wzmocnione nóżki lub kółka



System gaszenia jako opcja

Wybrane właściwości serii Micro DC:

- Nośność do 2000kg
- Rozmiar od 16U do 55U
- Szerokość: 600 - 2000mm
- Głębokość: 600 - 1200mm
- Drzwi metalowe lub szklane
- Możliwość instalacji klimatyzacji od 450 do 3700W

Szafy wiszące 19" Seria SOHO



MIRSAN

Szafy Rack 19" Mirsan serii SOHO to seria szaf do samodzielnego montażu, pakowana w niewielkie i kompaktowe kartony. Dzięki prostej i solidnej konstrukcji są rozwiązaniami do małych instalacji sieciowych, instalacji CCTV czy alarmowych. Do górnej części szafy można podłączyć 2 wentylatory z maksymalnie 2 wentylatorami z termostatem. Szafy dodatkowo są wyposażone w komplet profili 19".



Fabryczne otwory na wentylatory



Zamek 1 punktowy w drzwiach przednich



Przepusty w dachu i podłodze

Wybrane właściwości serii SOHO:

- 2 profile montażowe
- Możliwość montażu linii uziemiających
- Głębokość montażowa 400 lub 600mm
- Przepusty szczotkowe w dachu i podłodze szafy
- Stopień szczelności IP20
- Nośność szafy do 40 kg

Szafy 19" dźwiękoszczelne Seria Soundproof



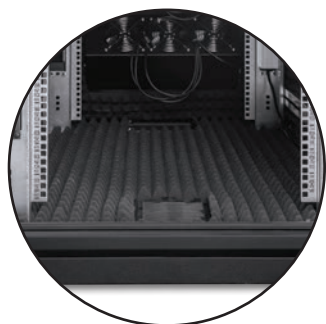
Szafy dźwiękoszczelne SOUNDproof zostały zaprojektowane tak, aby pochłaniać hałas generowany przez sprzęt aktywny zamontowany wewnątrz szafy. Zapewniają optymalny komfort, jeśli występuje potrzeba zainstalowania hałaśliwego sprzętu sieciowego w miejscach takich jak: biura, sale konferencyjne, pokoje pracownicze, sale kinowe czy teatralne lub biblioteki.



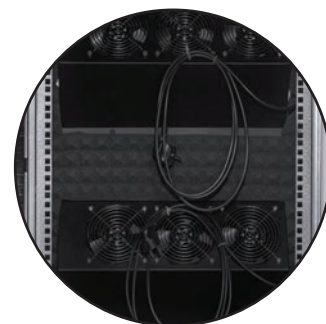
Pełna regulacja szyn montażowych



Zdejmowane pokrywy boczne



3-punktowy zamek



Sprężynowe zawiasy ułatwiają demontaż lub wymianę drzwi



Nóżki



Przepusty kablowe



Cechy wygłuszenia:

- Wytłumienie 50 decybeli
- 75-100kg/m³
- Ogniotrwałość BS 476 część 6 klasa 0, część 7 klasa 1
- Bezhalogenowe
- Przeciwgrzybiczne
- Zapobiega tworzeniu się wilgoci i pleśń

Szafy przemysłowe 19" IP55 Seria GTP



MIRSAN

Szafy przemysłowe wolnostojące IP55 przystosowane są do instalacji każdego urządzenia w standardzie 19", zapewniając ochronę przed wilgocią, kurzem oraz innymi szkodliwymi czynnikami zewnętrznymi. Wzmocniona konstrukcja szyn montażowych umożliwia instalację nawet najcięższych urządzeń przy zachowaniu dowolności w konfiguracji. Obudowa wykonana została z hartowanej, antystatycznej, grubej na 4 mm stali.



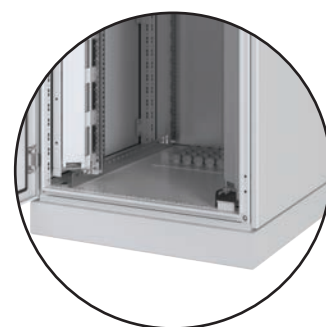
Podstawa 100mm



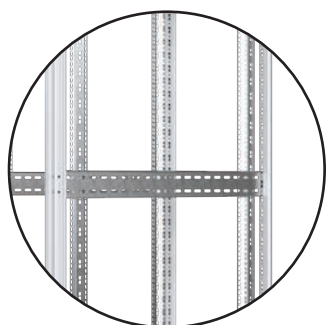
Możliwość zamontowania zamka patentowego



Dwie pary profili 19"



Przepusty PG w standardzie



Wytrzymały stelaż 19"



Możliwość zamontowania klimatyzacji

Wybrane unikalne właściwości serii GTS :

- Wysokość od 12 do 52U
- Szerokość od 600 do 1000mm
- Głębokość od 600 do 1200mm
- Klasa szczelności IP55 (możliwość zwiększenia do IP66)
- Bogaty wybór akcesoriów
- System uszczelek chroni miejsca szczególnie narażone na dostawanie się wody i kurzu

Szafy telekomunikacyjne wewnętrzne I54

Seria MR.IP54

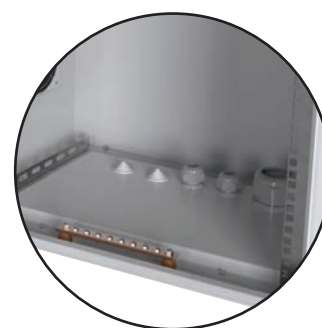
Seria szaf wiszących MRIP IP54 jest kompletnym rozwiązaniem dla instalacji wewnętrznych. Za wydajną wymianę ciepła odpowiedzialne są otwory wentylacyjne, znajdujące się na górze i po bokach szafy, z możliwością instalacji wentylacji aktywnej. Dostęp do wentylacji jest ograniczony, poprzez otwierany dach i boczne osłony. Szafy występują również w wersji z drzwiami szklanymi.



Możliwość instalacji wentylatorów w dachu



Możliwość instalacji filtrów w otworach bocznych



Przepusty PG w komplecie

Wybrane właściwości serii MR.IP54:

- Wysokość od 6 do 22U
- Głębokość od 400 do 800mm
- Wykonanie w wersji wiszącej
- Istnieje możliwość dostarczenia szaf w dowolnym kolorze palety RAL.

Szafy telekomunikacyjne zewnętrzne IP55

Seria MR.IP55



MIRSAN

Seria szaf wiszących MRIP IP55 jest kompletnym rozwiązaniem dla instalacji zewnętrznych. Za wydajną wymianę ciepła, odpowiedzialne są otwory wentylacyjne znajdujące się na górze i po bokach szafy, z możliwością instalacji wentylacji aktywnej. Dostęp do wentylacji jest ograniczony poprzez otwierany dach i boczne osłony. Szafy występują również w wersji z drzwiami szklanymi.



Możliwość montażu różnych rodzajów zamków



Możliwość montażu wentylatorów oraz grzałek



Przepusty PG w komplecie

Wybrane właściwości serii MR.IP55:

- Wysokość od 6 do 42U
- Wykonanie stojące lub wiszącej szafy
- Istnieje możliwość dostarczenia szaf w dowolnym kolorze palety RAL.
- Istnieje możliwość dostarczenia szaf pomalowanych farbą antygraffiti

Szafy telekomunikacyjne zewnętrzne IP66

Seria MR.IP66



Szafki wiszące z serii IP66 cechują się wysoką wytrzymałością oraz odpornością na warunki atmosferyczne. Przed uszkodzeniem fizycznym, wilgocią oraz przegrzaniem zawartości chronią ją podwójne ściany (wewnętrzna o grubości 2 mm i zewnętrzna o grubości 3 mm), oraz 3-punktowy zamek.



3 punktowy zamek



Możliwość montażu wentylatorów i grzałek



Przepusty PG w zestawie

Wybrane właściwości serii MR.IP66:

- Wykonanie stojące lub wiszące szafy
- Szafki jednokomorowe lub dwukomorowe
- Możliwość zastosowania 2 par drzwi do każdej z komór
- Nośność w zależności od wysokości szafy od 60 do 1000 kg
- Wysokość od 6 do 42U

Szafy teleinformatyczne wandaloodporne Seria IK10

mirsan[®]
19" rack cabinet systems

MIRSAN

Szafy serwerowe z serii GTS dostępne są w rozmiarach od 16 do 55U w szerokościach: 600 mm, 800 mm i 1000 mm oraz głębokościach: 600mm, 800mm, 1000mm oraz 1200mm. Seria ta oferuje możliwość wybrania drzwi perforowanych (od 60% do 85% perforacji), szklanych oraz pełnych metalowych w dowolnych konfiguracjach. Na etapie zamawiania jest również możliwość wybrania dowolnego koloru z palety RAL.



Możliwość montażu zamka cyfrowego



Możliwość montażu zamka wzmocnionego



Każdy zamek wyposażony w 3 rygle

Wybrane właściwości serii IK10:

- Stal o grubości 3 mm
- Warstwa spawalnicza zapewniająca ochronę 5-6 mm
- Obudowa monoblok
- Opcje wysokości 7, 9, 12U
- Ładowność 200 kg

Szafy teleinformatyczne wiszące 19" Seria W

TOTEN

Seria szaf W to szafy wiszące 19" jednosekcyjne, wewnątrzbudynkowe o głębokości 450 lub 600 mm. Lekka, spawana konstrukcja pozwala na łatwy montaż naścienny dzięki specjalnemu profilowi, do którego mocowana jest szafa. Szafy te idealnie sprawdzają się jako proste rozwiązanie dla małych instalacji sieciowych, alarmowych czy audio-wideo. Obciążenie statyczne do 60 kg pozwala instalować urządzenia UPS, rejestratory czy małe serwery.

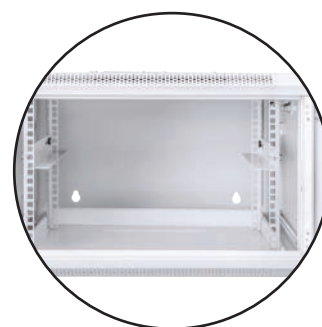
TOTEN



Zdejmowane boki zamykane na klucz



Przepusty gąbkowe



Dwie pary profil 19"

Wybrane unikalne właściwości serii GTS :

- Drzwi przednie z szybą z hartowanego szkła, metalowe lub perforowane
- 1-punktowe zamki (drzwi, przód, panele boczne)
- Możliwość montażu drzwi prawostronnych lub lewostronnych
- Wykończenie powierzchni: kształtowniki krępowane, trawione, fosforowane, malowane lakierem proszkowym
- Uchwyty montażowe do listew i linek uziemiających

Szafy teleinformatyczne wiszące 19" Seria WD

TOTEN

Seria szaf WD to szafy wiszące dwusekcyjne, tzw. dzielone, wewnątrzbudynkowe, o głębokości 550 lub 600 mm. Lekka spawana konstrukcja pozwala na łatwy montaż naścienny dzięki specjalnemu profilowi. Szafy z tej serii sprawdzają się idealnie jako proste rozwiązanie dla małych instalacji sieciowych, alarmowych czy audio-wideo. Obciążenie statyczne do 60 kg pozwala na instalowanie urządzeń UPS, rejestratorów czy małych serwerów.



TOTEN



Zdejmowane boki
zamykane na klucz



Przepusty gąbkowe



2 sekcje

Wybrane właściwości serii WD :

- Drzwi przednie z szybą z hartowanego szkła, metalowe lub perforowane
- Możliwość montażu drzwi prawostronnych lub lewostronnych
- Wykończenie powierzchni: kształtowniki krępowane, trawione, fosforowane, malowane lakierem proszkowym
- Uchwyty montażowe do listew i linek uziemiających
- Kąt otwierania drzwi 180°

Szafy teleinformatyczne stojące 19" Seria G3

TOTEN

Szafy teleinformatyczne z serii G3 charakteryzują się solidnym wykonaniem i nowoczesnym designem. Szeroki wybór modeli daje bardzo duże możliwości zastosowań, od prostych rozwiązań teleinformatycznych dla okablowania strukturalnego, przez zastosowania audio-wideo, po serwerownie. Uniwersalność tych szaf pozwala na montowanie infrastruktury sieciowej pasywnej i aktywnej, w tym głębokich serwerów czy UPS-ów.

TOTEN



2 pary profili 19"



W komplecie kółka i stopki



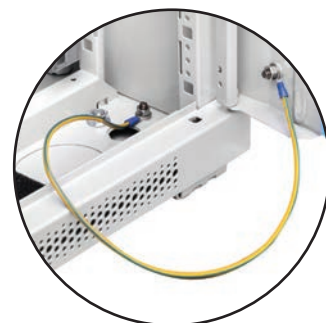
Perforacja 63%



Jednopunktowy zamek w drzwiach przednich



Zdejmowane pokrywy boczne zamykane na zamek



Linki uziemiające w komplecie



Wybrane właściwości serii G3:

- Głębokość szafy 600, 800, 1000 mm lub 1200mm; szerokość 600 mm lub 800 mm
- Możliwość montażu drzwi prawostronnych lub lewostronnych
- Możliwość instalacji modułów wentylacyjnych
- Obciążenie statyczne: 800 kg/1000 kg (1000kg przy zastosowaniu dodatkowej belki nośnej)
- Wyposażone w linki uziemiające
- Możliwość zamontowania cokołu (h=100 mm) do szafy

Szafy teleinformatyczne stojące 19" Seria G7

TOTEN

Szafy teleinformatyczne z serii G7 charakteryzują się solidnym wykonaniem i nowoczesnym designem. Szeroki wybór modeli daje bardzo duże możliwości zastosowań, od prostych rozwiązań teleinformatycznych dla okablowania strukturalnego, przez zastosowania audio-wideo, po serwerownie. Uniwersalność tych szaf pozwala na montowanie infrastruktury sieciowej pasywnej i aktywnej, w tym głębokich serwerów czy UPS-ów.



Dwie pary profili 19"



Zamek z jednopunktowym zamkiem



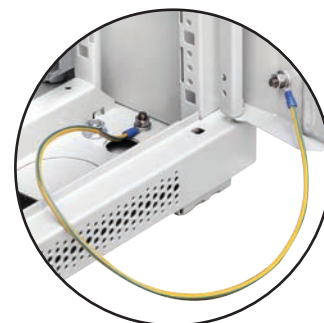
Zdejmowane pokrywy zamykane na zamek



Stopki i kółka w komplecie



Sprężynowe zawiasy ułatwiają demontaż lub wymianę drzwi



Linki uziemiające w komplecie

TOTEN

Wybrane właściwości serii G7:

- Możliwość montażu drzwi prawostronnych lub lewostronnych
- Możliwość instalacji modułów wentylacyjnych
- Możliwość zamontowania zamka cyfrowego jako opcja
- Obciążenie statyczne: 800 kg/1000 kg (1000kg przy zastosowaniu dodatkowej belki nośnej)
- Wypusty kablowe na górze i na dole szafy
- Wykonana z blachy stalowej walcowanej na zimno SPCC o grubości 1,2 mm, profile 2,0 mm

Szafy teleinformatyczne 19" wiszące

Seria GT FLATPACK



Seria szaf 19" GT Networks w wersji do samodzielnego montażu występują w zakresie wysokości od 6 do 12U i głębokościach 450mm - 600mm . Występują wyłącznie w kolorze czarnym z charakterystycznym niebieskimi paskami na drzwiach przednich.

GT NETWORKS



Dwie pary profili montażowych



Perforowane ramy drzwi



Zdemontowane pokrywy boczne

Wybrane właściwości serii GT FLATPACK:

- Do samodzielnego montażu
- Nośność: 60kg
- Wpusty kablowe w dachu i podłodze szafy
- Drzwi przednie szklane z perforowanymi bokami
- Drzwi prawo i lewostronne
- Pokrywy boczne na zatrzaski

Szafy teleinformatyczne 10" wiszące

Seria GTS10



Szafy Rack 10" są dostępne z drzwiami przeszklonymi w wysokościach 6U, 9U i 12U. Znakomicie sprawdzą się jako ekonomiczne i małogabarytowe rozwiązanie dla instalatorów teletechnicznych oraz instalacji alarmowych. Łatwe w montażu, solidnie wykonane szafy, z powodzeniem znajdują zastosowanie w instalacjach wymagających minimalnej ilości miejsca. W naszym asortymencie dostępne są również 10" akcesoria do szaf.



GT NETWORKS



Fabryczny otwór na wentylator



Drzwi z kluczykiem



1 para profili montażowych

Wybrane właściwości szaf z serii GTS10:

- Konstrukcja szafy rack wykonana z blachy stalowej
- Wpusty kablowe do wprowadzania i wyprowadzania wiązek
- Drzwi przednie z hartowaną szybą i 1-punktowym zamkiem
- Zawiasy sprężynowe, ułatwiające demontaż i wymianę drzwi
- Możliwość zamontowania wentylatorów sufitowych
- Przeznaczone do zastosowań wewnątrz pomieszczeń, spełniają wymagania IP20

Szafy teleinformatyczne wiszące 19” Seria GTS 19”



Szafy GT Networks 19” są dostępne w wysokościach od 2 do 12U, z drzwiami pełnymi metalowymi (2U i 3U) lub przeszklonymi (4U od 12U). Znakomicie sprawdzają się jako ekonomiczne rozwiązanie dla instalatorów teletechnicznych oraz instalacji alarmowych. Łatwe w montażu, solidnie wykonane, znajdują zastosowanie do prostych instalacji sieciowych w małych obiektach np. w domach, biurach czy osiedlach mieszkaniowych.



GT NETWORKS



Zdejmowane pokrywy boczne (szafy od 6U)



Drzwi z zamkiem



2 pary profili montażowych oraz dodatkowy poziomy uchwyt montażowy (od 6u)

Wybrane unikalne właściwości serii GT Special Edition :

- Wpusty kablowe do wprowadzania i wyprowadzania wiązek (zaśleпки do usunięcia przez instalatora)
- Drzwi przednie z hartowaną szybą i 1-punktowym zamkiem (metalowe w przypadku szaf 2U i 3U)
- Demontowane osłony boczne zamykane na zatrzask (od szaf 6U)
- Możliwość zamontowania wentylatorów sufitowych

Szafy teleinformatyczne 19" wiszące Seria GTS 19"



Nowa seria szaf 19" GT Networks w limitowanym kolorze czerwonono czarnym to ukłon w stronę klientów, którzy wymagają nie tuzinkowego wyglądu szafy. Szafy występują w zakresie wysokości od 6U do 12U i głębokościach 450mm - 600mm. Znajdzie zastosowanie wszędzie tam gdzie wymagany jest unikalny wygląd szaf lub chcemy wkomponować szafę w określony wystrój i charakter wnętrza.



GT NETWORKS



Fabryczne otwory na wentylatory



Przednie drzwi zamykane na zamek



Dwie pary profili 19"

Wybrane unikalne właściwości serii GT Special Edition:

- Osłony boczne zdejmowane, zamykane na zatrzaski
- 4 profile montażowe
- Możliwość zamontowania dwóch wentylatorów 120mm w dachu
- Możliwość montażu linii uziemiających
- Przepusty szczotkowe w dachu i podłodze szafy
- Stopień szczelności IP20